

L'anello dell'Est / *The Eastern ring*

FERRARA
44°50'12.65"N / 11°37'11.00"E

FERRARA
44°50'12.65"N / 11°37'11.00"E

198,1 km

13h 12' (15 km/h) **5h 39'** (sport)

Itinerario / Route

47% Pista ciclabile
Cycle path

53% Traffico misto
Mixed traffic

Fondo / Surface

86% Asfaltato
Paved

14% Non asfaltato
Unpaved

Utilità / Facilities

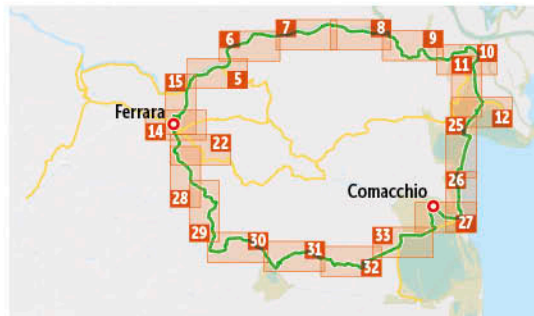


Collegamenti / Connections

Garda - Adriatico (p. 8), Bondeno (p. 12), Ostellato (pp. 14, 16), Cento (p. 25), AdriaBike (pp. 26, 28)

i Questo itinerario comprende gran parte del territorio provinciale ad est di Ferrara, collegando con ampie volute a nord ed a sud le due cittadine di riferimento: Ferrara, riconosciuta Patrimonio dell'Umanità UNESCO che nel Rinascimento ebbe il suo periodo di maggior splendore, e Comacchio, città lagunare, con i suoi monumenti di epoca barocca e le vicine località balneari. A nord si costeggia il Grande Fiume Po nel tratto più bello della sua corsa, quello verso la foce: le acque placide raggiungono il mare e si possono seguire attraversando una campagna rigogliosa fino al Delta del Po. Tra paesaggi unici ed un ecosistema ricchissimo, si pedala nel delicato confine tra terra ed acqua, in un variare di vegetazione e di avifauna. Pedalando verso sud, i grandi specchi di Valle fanno da contraltare alle distese di boschi ed ai campi di grano e di colza, sino a tornare, passando di Delizia in Delizia e di Oasi in Oasi, alla bellissima città estense con le sue mura, la cattedrale, i monasteri ed il meraviglioso Castello, il Palazzo dei Diamanti e il Palazzo Schifanoia.

This itinerary includes a large part of the province to the east of Ferrara, connecting with large spirals the two towns: Ferrara, included in the UNESCO World Heritage, which experienced its period of greatest splendour during the Renaissance, and Comacchio, a lagoon city, with its monuments from the Baroque era and its nearby seaside resorts. To the north we run alongside the Great River Po in the most beautiful stretch of its race, the one towards its mouth: the placid waters reach the sea and you can follow through the lush countryside. Poised between unique landscapes and a rich ecosystem, this is a ride balanced on the delicate boundary between land and water, through continuous vegetation and birdlife varieties. Cycling towards the south, the large stretches of water of the lagoons counterbalance the woodlands and fields of wheat and rapeseed, until the return, passing and jumping from "Delizia" to "Delizia" and from Oasis to Oasis, to the beautiful city of Este, with its Walls, the cathedral, the monasteries and its beautiful Castle, the Diamanti and Schifanoia Palaces.

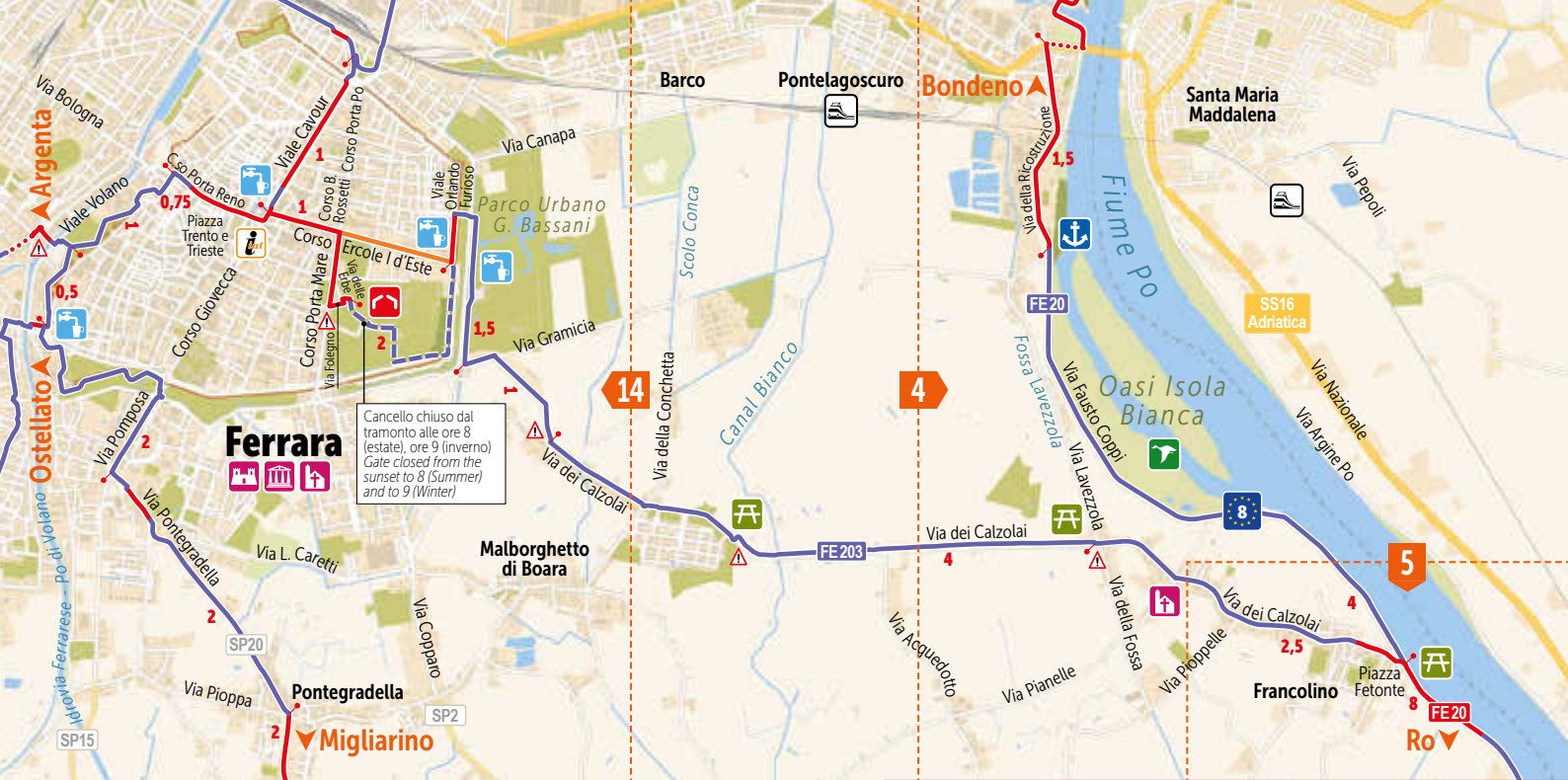


Note / Notes

Lungo itinerario ad anello principalmente asfaltato, con diverse tipologie di percorso. Si consiglia di suddividerlo in 2/3 tappe.

A mostly paved long loop trail, with different types of routes. It is advisable to divide it into 2-3 stages.



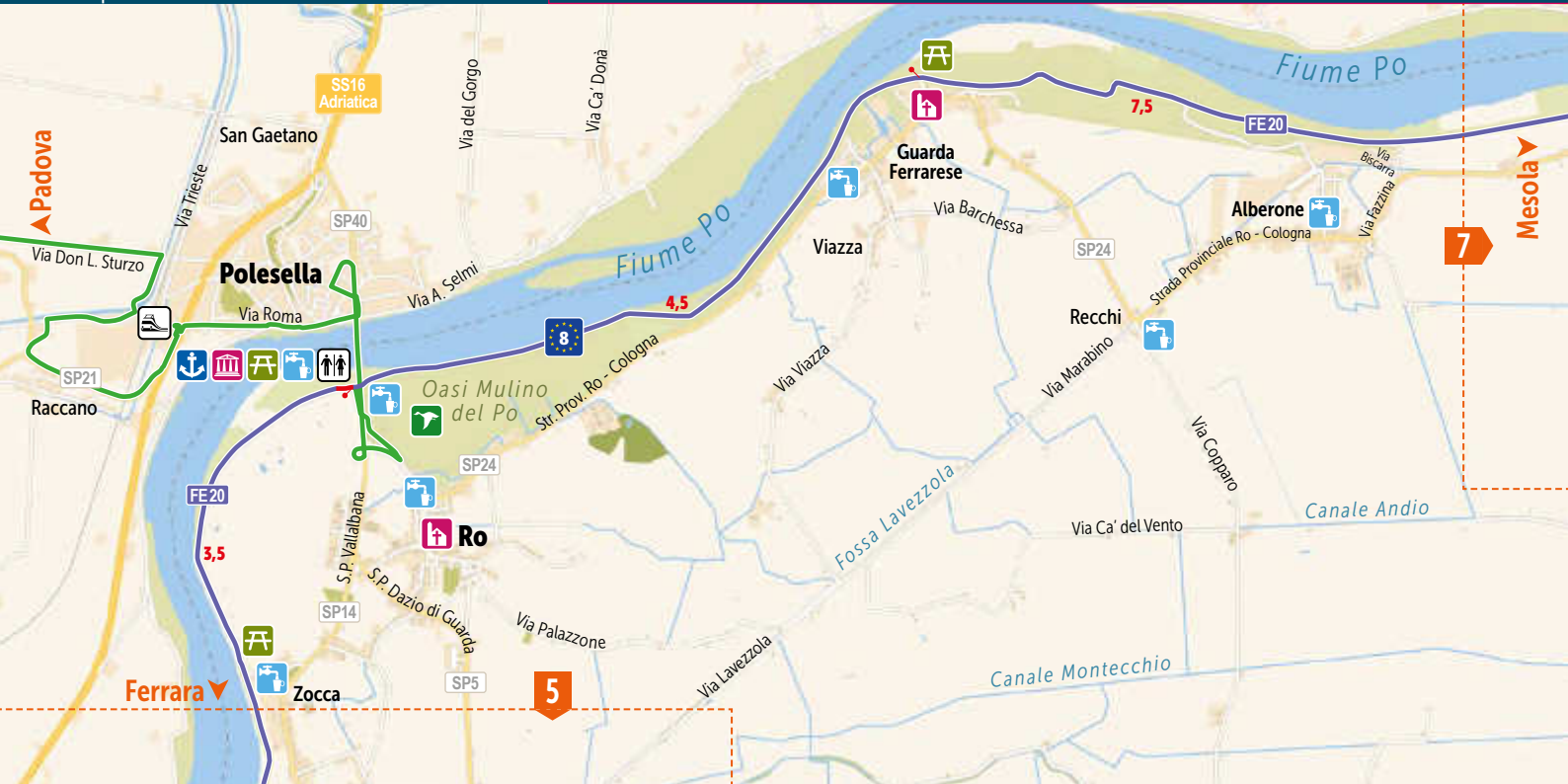


Cancello chiuso dal tramonto alle ore 8 (estate), ore 9 (inverno)
 Gate closed from the sunset to 8 (Summer) and to 9 (Winter)

Ferrara







Padovana

Via Don L. Sturzo

Polesella

Raccano

San Gaetano

SS16 Adriatica

Via del Gorgo

Via Ca' Donà

Via Roma

Via A. Selmi

Fiume Po

Oasi Mulino del Po

Str. Prov. Ro - Cologna

Ro

S.P. Vallalbana

S.P. Dazio di Guarda

Via Palazzone

Via Lavezzola

Viazza

Via Viazza

Fossa Lavezzola

Guarda Ferrarese

Via Barchessa

Recchi

Via Marabino

Via Coppo

Via Ca' del Vento

Canale Andio

Alberone

Via Bicarra

Via Fazzina

Mesola

FE20

3,5

4,5

7,5

FE20

5

7

SP21

SP40

8

SP24

SP14

SP5

SP24

Strada Provinciale Ro - Cologna





SP33

Borgo Santi

Via Eridania

Arginone

Borgo

Papozze



Pennacchiera

FE20

SP12

6,5



Serravalle



Via Argine Po

Parco del
Delta del Po

Po di Goro

FE20

6,5

Canal Bianco

9

Via Po di Goro

Strada Provinciale Bivio Pampano - Ariano

Albersano

Fienilone

SP56

SP17

Via Ponte Punzetti

Ponte
Punzetti

Canal Bianco

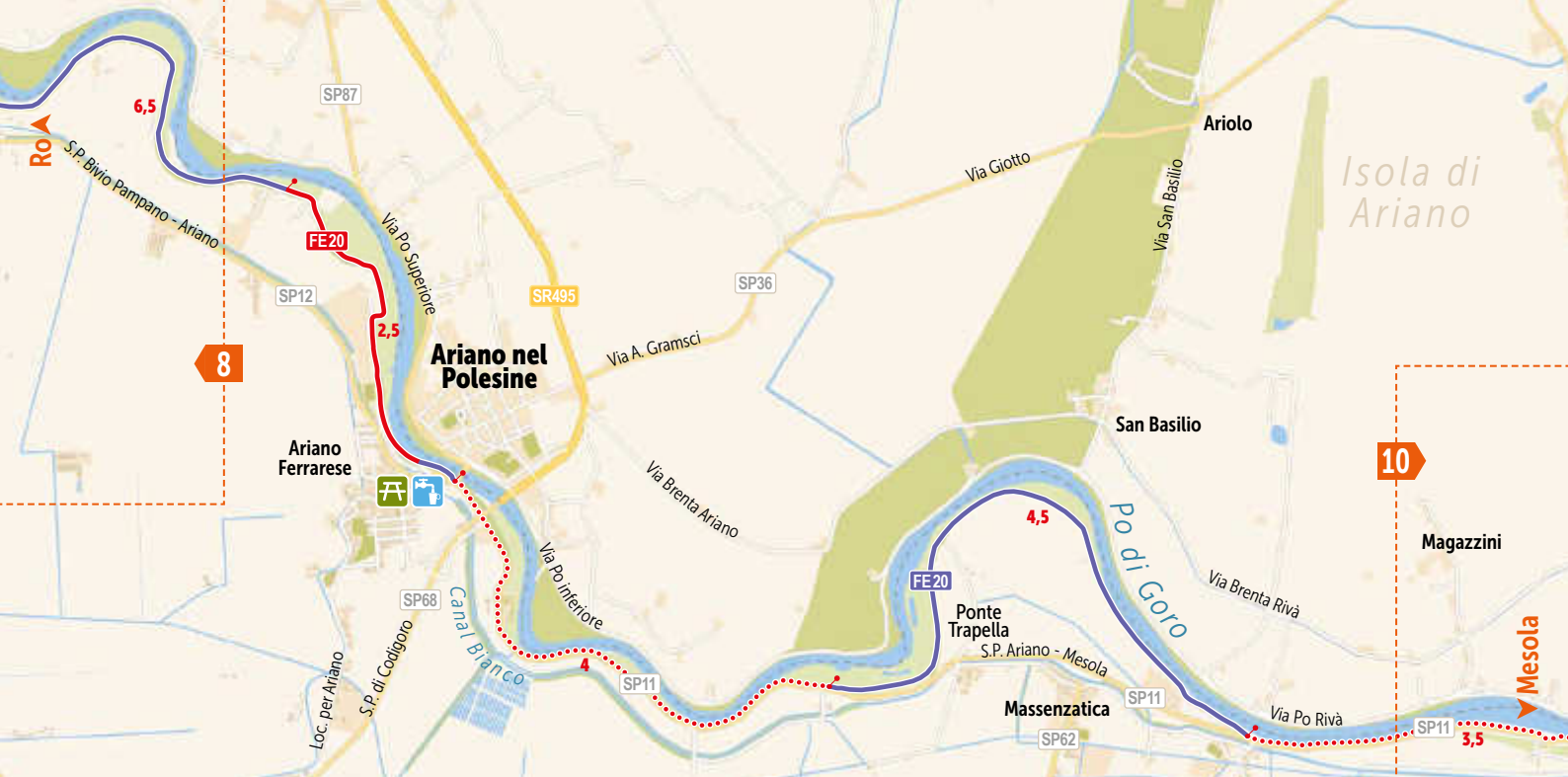
Berra

Ro

Crociara

Santa Maria
in PuntaIsola
di Ariano

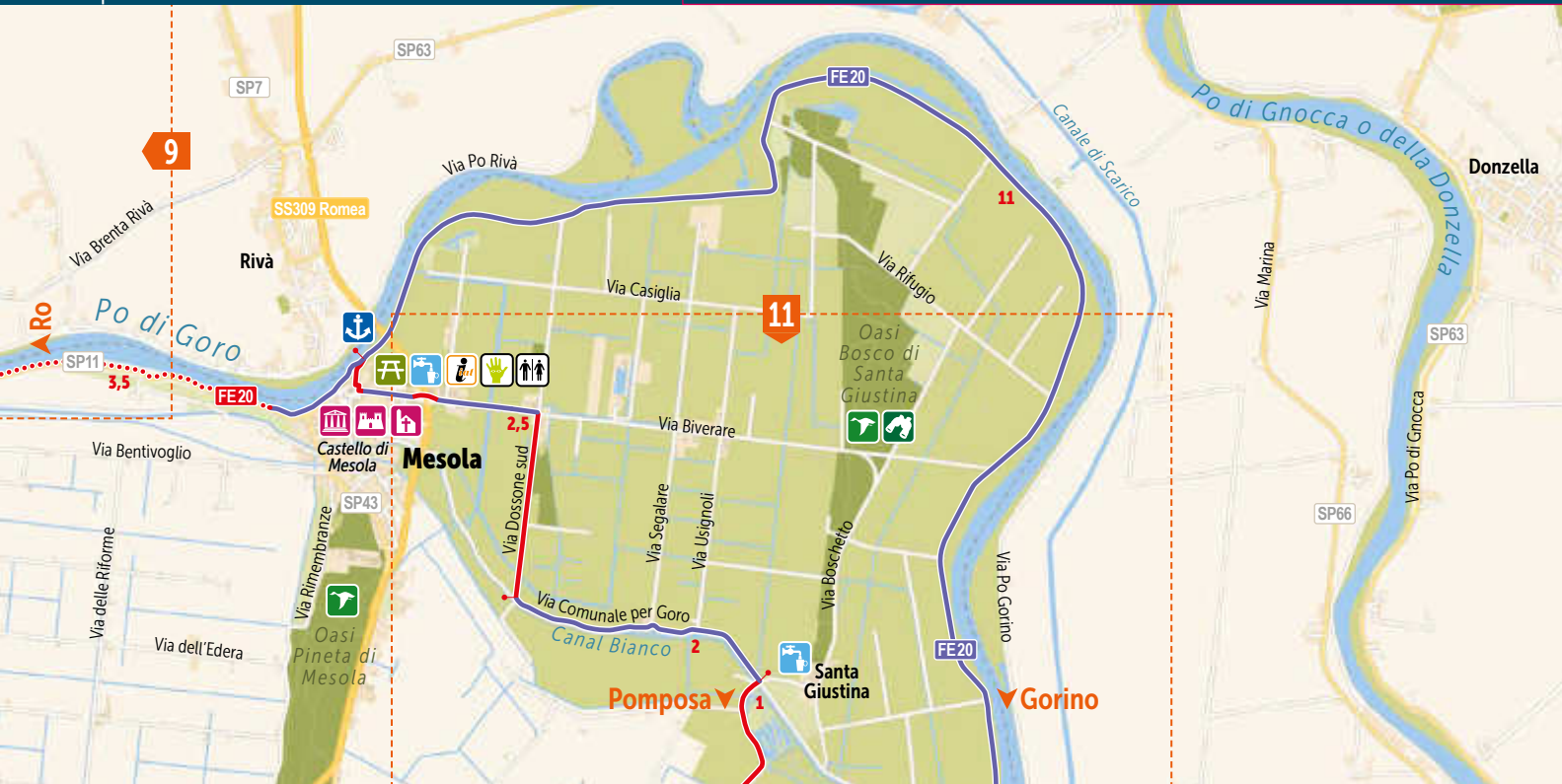
Mesola



8

10













Oasi Salina di Comacchio



Torre Rossa

27

Valle delle Capre

Comacchio

Raccordo Autostradale
Ferrara - Porto Garibaldi

SS309 Romea

San Giuseppe

Parco del
Delta del Po

SS309 Romea

Via Tigli

Via degli Ulivi

Via G. Carducci

Lido di Spina

Lido degli Estensi

Via Ariosto

Porto Garibaldi

Via Cagliari

Viale G. Leopardi

Viale Manzoni

Via Caduti

Via Matteotti del Mare

Viale U. Bassi

Viale dei Mille

SP30

Strada Panoramica Acciajoli

Via Genova

Via Rep. Marinare

Lido degli Scacchi

Viale Alpi Centrali

Lido di Pomposa

Viale Alpi Orientali

Via Lido di Pomposa

Via Marfisa d'Este

Via Capanno Garibaldi

Viale Libia

Lido delle Nazioni

Lungomare Italia

Strada Panoramica Acciajoli

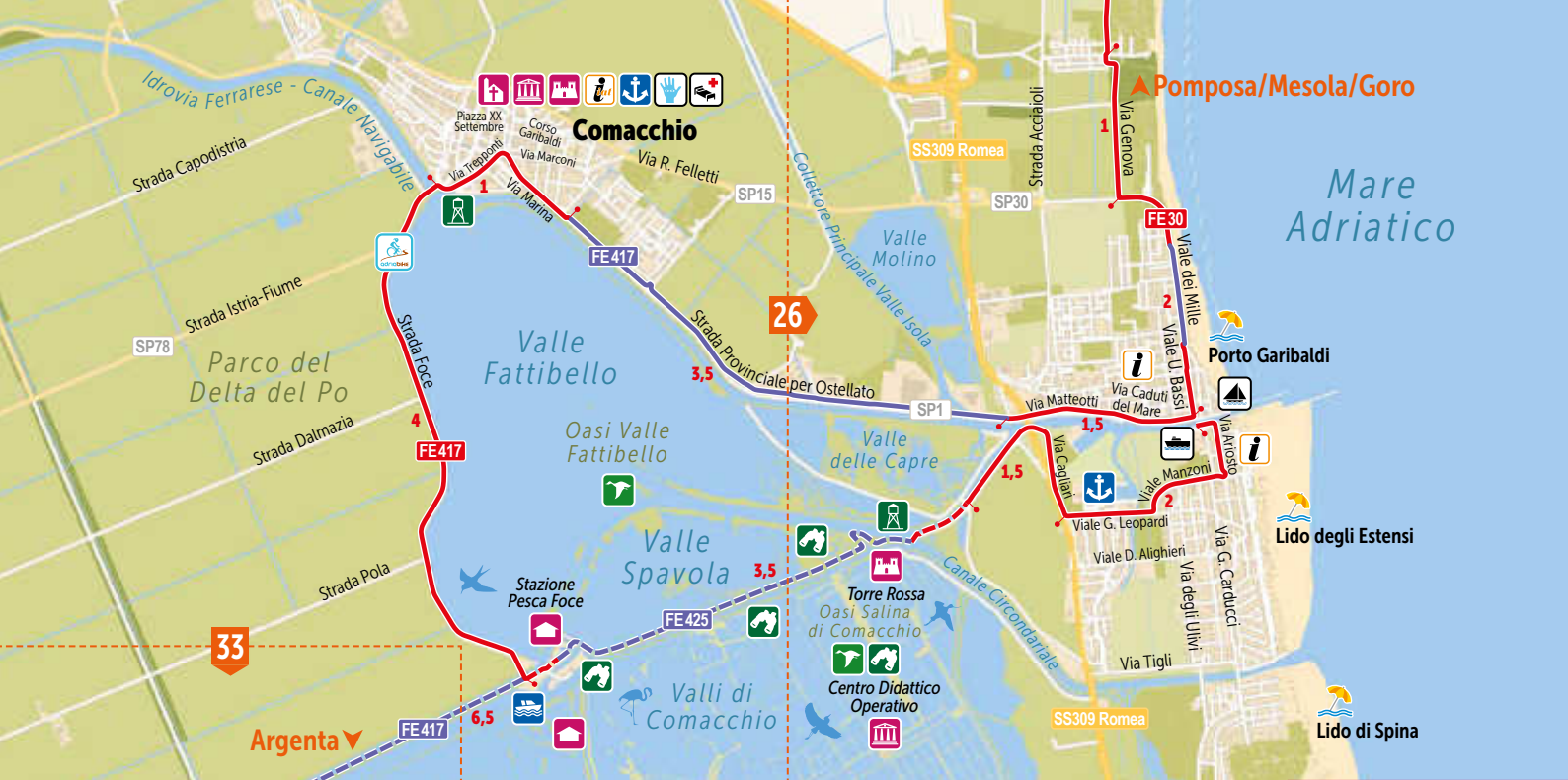
Viale delle Nazioni Unite

Viale dei Continenti

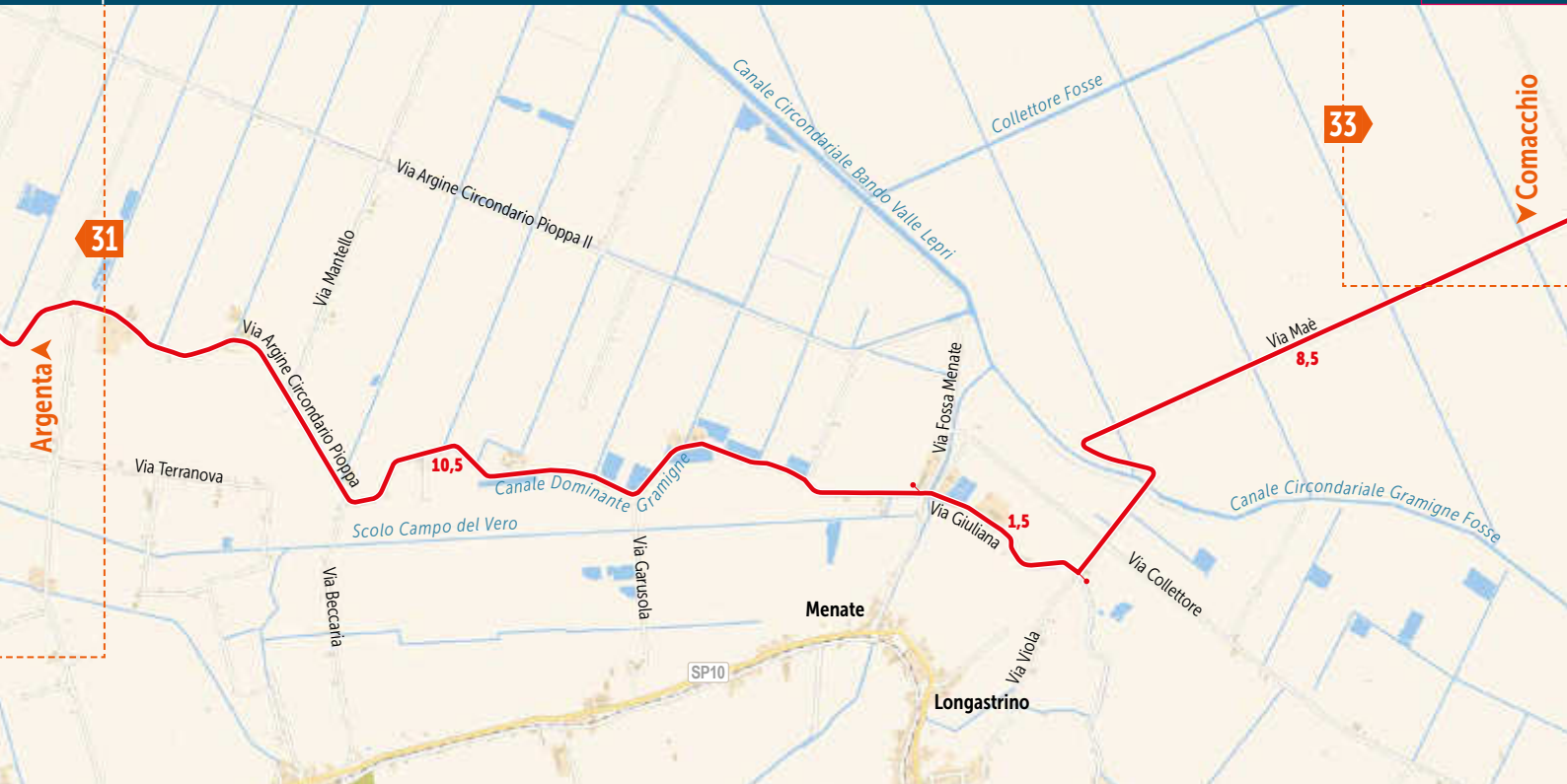
Via Imperiali

25

Pomposa/Mesola/Goro







Argenta

31

33

Comacchio

Via Terranova

Via Argine Circondario Pioppa

Via Martello

Via Argine Circondario Pioppa II

10,5

Canale Dominante Gramigne

Scolo Campo del Vero

Via Beccata

Via Garusola

Menate

SP10

Longastrino

Via Fossa Menate

Via Giuliana

1,5

Via Viola

Via Collettore

Collettore Fosse

Via Mae

8,5

Canale Circondariale Gramigne Fosse

