

# Modena-Ferrara

**MODENA**  
44°38'45.45"N / 10°55'31.77"E

**FERRARA**  
44°50'12.65"N / 11°37'11.00"E

83,7 km

5h 35' (15 km/h)

**Nützlichkeit / Koristne informacije**



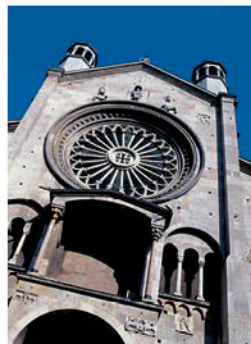
**Anschlüsse / Povezave**

Destra Po (S. 7), Garda - Adriatico (S. 8), Verona (S. 10), Monaco (S. 42)



**1** Aus der Stadt Modena, Unesco-Welterbe der Menschheit, die für ihre prächtige romanische Kathedrale und die Ghirlandina-Turm weltberühmt ist, fährt man heraus in Richtung Ferrara. So entsteht eine ideale Verbindung zwischen den alten Herzogtümern, beide durch die Stadtherrschaft der Familie d'Este und durch die Herrlichkeit der großen Renaissancekultur gekennzeichnet. Die Strecke verläuft teilweise auf nicht mehr verwendeten Bahnstraßen, durch offene Felder, das Land des Lambrusco und die sogenannte Motor Valley, wo große Automarken hergestellt werden (Ferrari, Maserati).

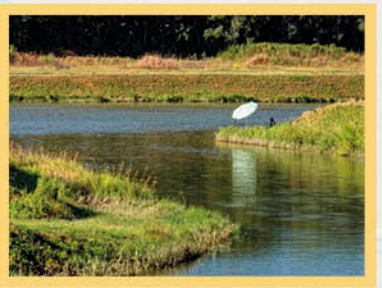
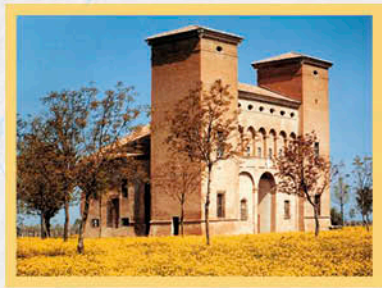
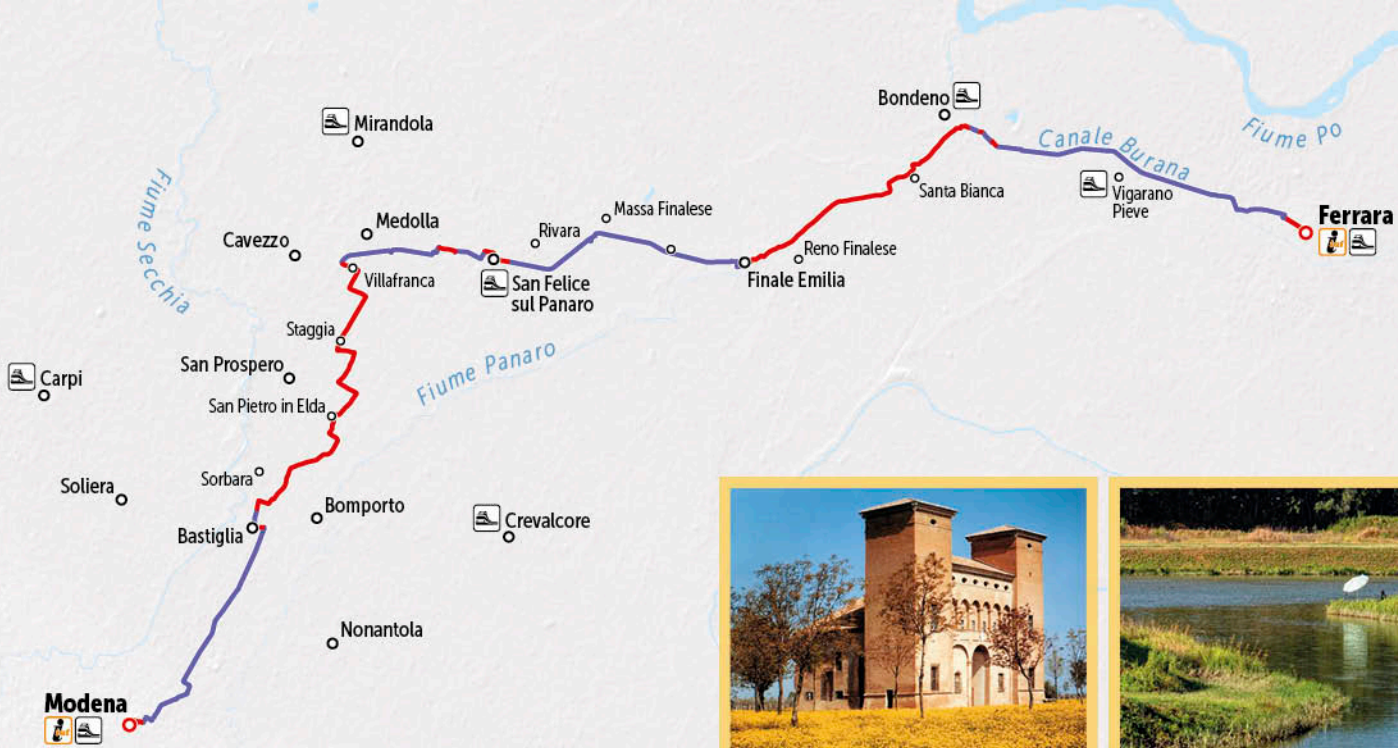
*Iz Modene, ki je uvrščena na Unescov seznam svetovne dediščine, z rimsko stolnico, Ghirlandino in portiki uličic v središču mesta, se napotite proti vzhodu v smeri Ferrare, po cesti, ki navidezno povezuje dve nekdanji vojvodstvi, ki jima je bila skupna vladavina rodbine d'Este in so ju tekom zgodovine povezovala lepote velike renesančne kulture. Pot poteka po posameznih odsekih trase nekdanje železnice preko podeželja, dežele Lambrusca in tako imenovane Motor Valley, domovine pomembnih avtomobilskih znamk (Ferrari, Maserati), ob strugi reke Panaro do Bondena, nato pa po kolesarski stezi ob kanalu Burana (glej strani 12 in 13) do vstopa v Ferraro.*

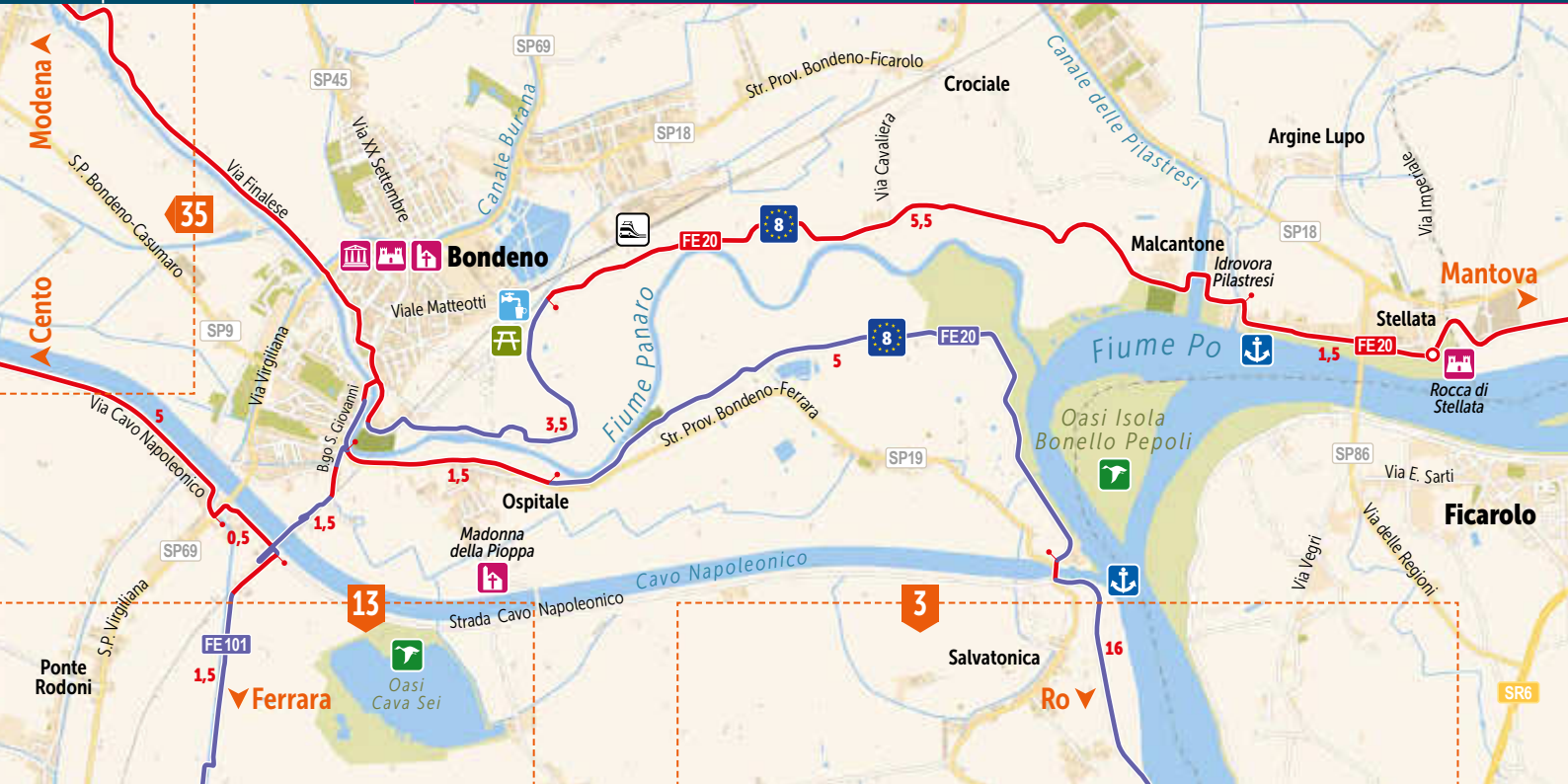


**Anmerkungen / Opombe**

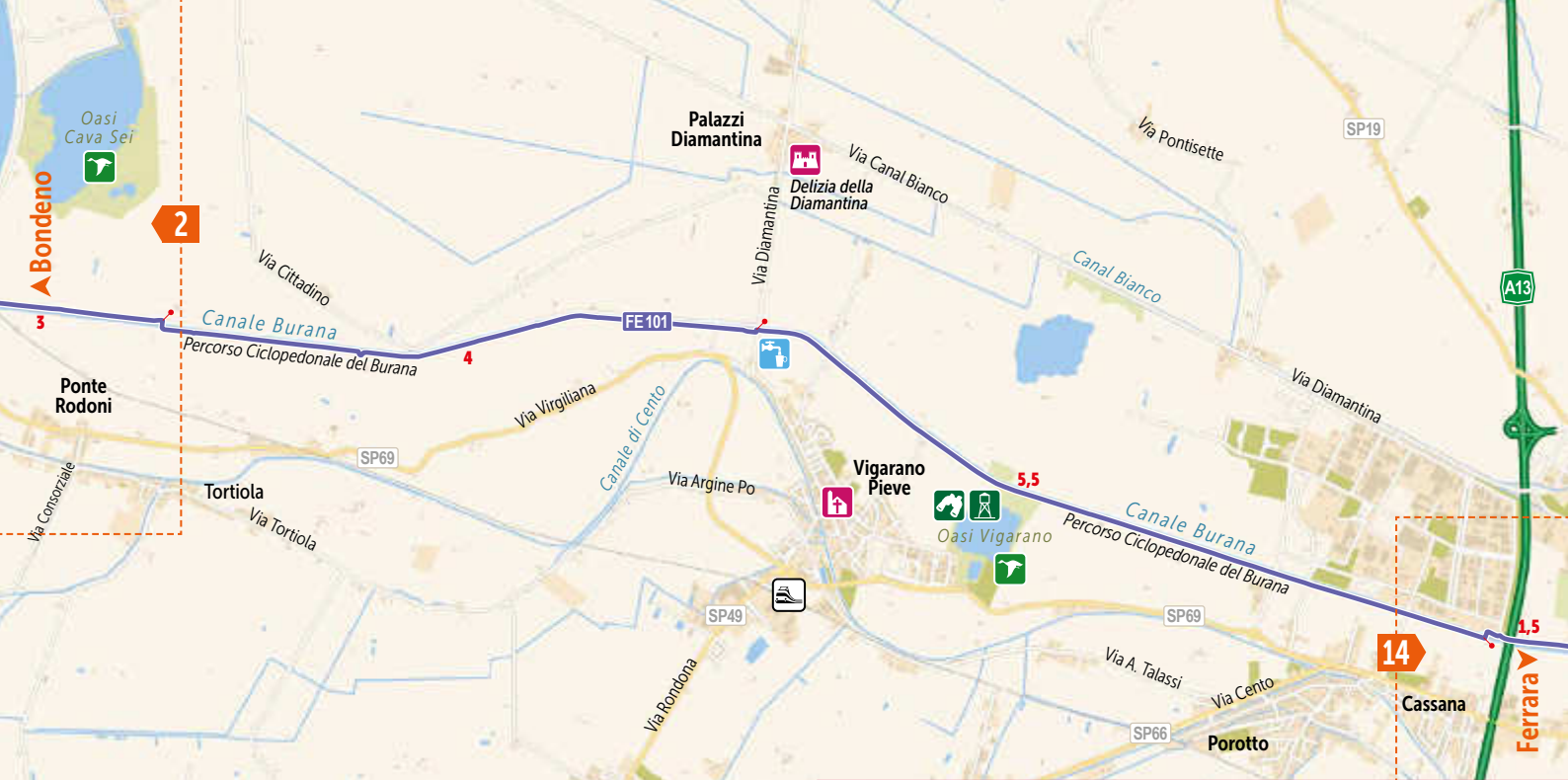
Einfache und komplett asphaltierte Route, mit langen Strecken auf Radwegen, einige davon von nicht mehr verwendeten Bahnstraßen. Die anderen Strecken sind vor allem auf wenig frequentierten Nebenstraßen. Der zweite Teil ist durch Wasser gekennzeichnet: man fährt zuerst auf der Dammstraße dem Fluß Panaro entlang, in der Strecke zwischen Finale Emilia und Bondeno, und später fährt man dem Kanal Burana entlang, auf dem Radweg FE101 bis nach Ferrara. *Nezahtevna, v celoti asfaltirana etapa, z dolgimi odseki kolesarskih stez, namenjenih izključno kolesarjem, ki deloma potekajo po trasah nekdanje železnice. Ostali odseki potekajo večinoma po malo prometnih stranskih cestah. Drugi del etape označuje prisotnost vode: sprva, na odseku med Finale Emilia in Bondenom, vozite po cesti vrh nasipa ob reki Panaro, zatem pa ob kanalu Burana po kolesarski stezi FE101 do Ferrare.*













Per il dettaglio della città di Ferrara, tav. 1  
For details on the city of Ferrara see map 1

Cancello chiuso dal tramonto  
alle ore 8 (estate), ore 9 (inverno)  
Gate closed from the sunset  
to 8 (Summer) and to 9 (Winter)